

TUNTURI®

FITNESS & FUN

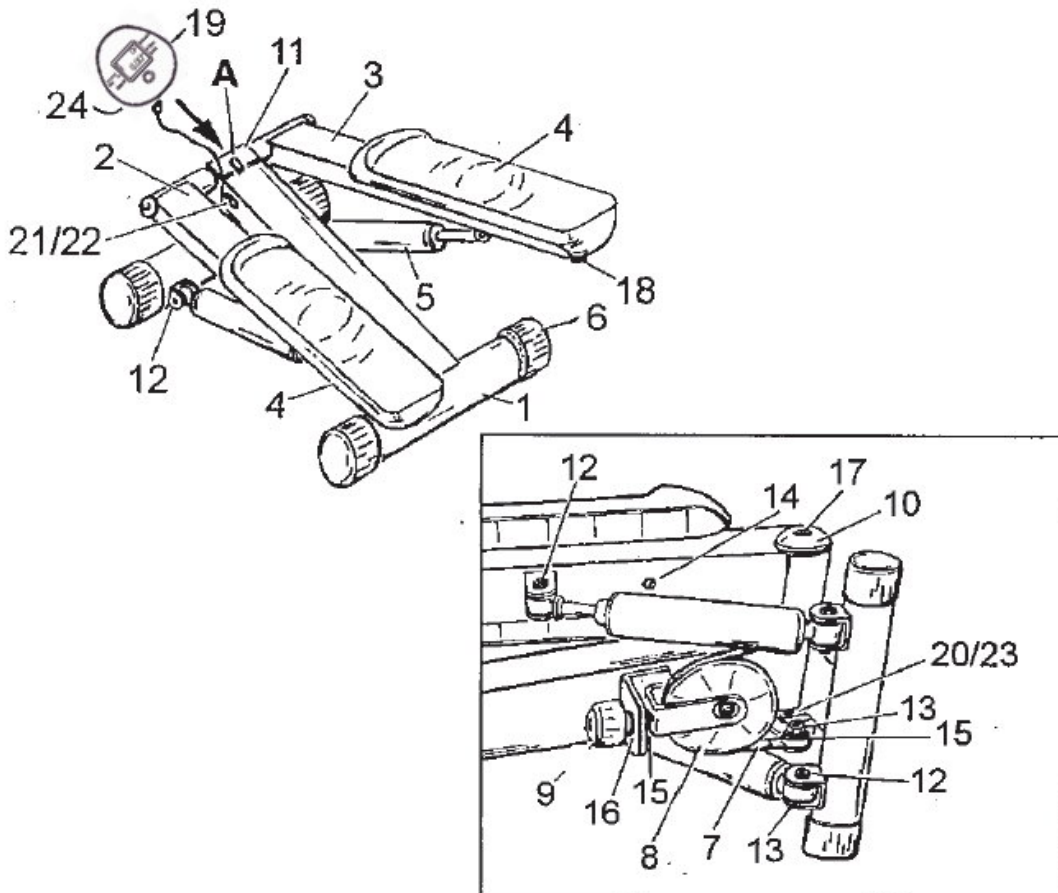
***STEPPER
STEP UP CP***

Samvejledning

14TUSFU239

Samlevejledning

1. Gem venligst kassen indtil du har gennemført en funktionstest har præsteret.
2. Din STEP-UP er færdigmonteret. Du kan straks begynde at træne, alt du skal gøre er at tilslutte computeren på forhånd.
3. For at gøre dette skal du først placere batterierne (bemærk plus/minus-angivelsen) i batterirummet på undersiden af computeren (19). Sæt derefter sensorkablet (21) i stikkontakten under computeren.
4. Skub nu computeren vandret foran på det centrale rør på monterings-elementet A.



Onderdelenlijst				
	Omschrijving	S t u k s	I n d e x	Onderdelen- nr.
1	Basisframe	1	F	8815070300
2	Step-beugel, links	1	F	8816070010
3	Step-beugel, rechts	1	F	8816070011
4	Pedaal	2	A	8817070010
5	Hydraulische cilinder met bus	2	L	8831070100
6	Afsluitkap	4	A	8814070025
7	Trekkabel	1	L	8819070100
8	Trekrol met borgbeugel	1	L	8815070100
9	Verstelwiel	1	L	8814070030
10	Kunststofkap	2	A	8814070020
	Rechthoekige stop	1	A	8814070035
12	Schroeven, M 8 x 40	4	F	M8X40DIN931
13	Veiligheidsmoer, M8	2	F	M8 ISO7040
14	Schroef voor pedaal	4	F	8860071020
15	Kunststofschild	3	F	8871074003
16	U-schild, 8	2	F	8DIN125
17	Schroef M8 x 12	2	F	M8x12DIN912
18	Pedaalaanslag	2	A	881407040
19	Computer	1	H	8812070100
20	Magneet	1	L	8819070110
21	Sensor met kabel	1	L	8812070120
22	Schroef voor sensor	2	F	8860071010
23	Schroef en moer voor magneet	2	F	8860071030
24	Batterijen	2	J	8818020010

Index voor materiaalverwijdering

A = kunststof, thermoplast	G = rubber
B = kunststof, Duroplast	H = elektronica
C = kunststof, polyethyleen	J = batterijen
D = styropor	K = glas
E = papier/karton	L = overige
F = metaal	

Deze index is bedoeld om de sortering van materialen voor een latere afvalverwijdering te vergemakkelijken.

Sikkerhedsinstruktioner

Læs hele betjeningsvejledningen omhyggeligt før den første træning.

For at sikre sikker og mange års træning er det bydende nødvendigt, at du nøje følger sikkerheds- og vedligeholdelsesinstruktionerne i denne manual.

Påpeg disse instruktioner til alle, der ønsker at bruge dit træningsenhed. Ifølge EN (Klasse H) er denne enhed et træningsapparat til hjemmebrug og ikke til professionel brug (f.eks. fitnessstudier) eller til steder, der er tilgængelige for alle uden opsyn (f.eks. offentlige svømmebassiner osv.).

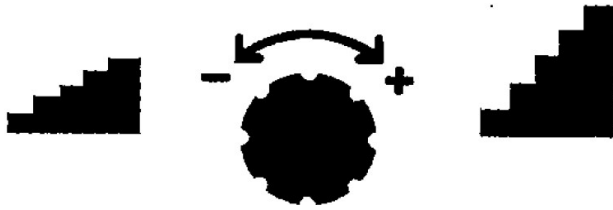
Denne enhed er blevet testet med en testvægt på 100 kg under hensyntagen til sikkerhedsfaktorerne i den europæiske standard.

Brug kun din træningsenhed til det tilsigtede formål. Forkert brug kan føre til ulykker, helbredsskader eller beskadigelse af træningsapparatet, som producenten ikke kan påtage sig noget ansvar for.

Opsætning:

- Til installation af apparatet skal du vælge et sted, der giver tilstrækkelig ledig plads i hver retning.
- Sørg for, at træningslokalet er godt ventileret under træningen. Undgå træk.
- Apparatet må ikke bruges udendørs, brug kun apparatet indendørs og i rum med den korrekte temperatur.
- Apparatet er ikke egnet til fugtige rum og må ikke bruges der (f.eks. sauna, swimmingpool...).
- Anbring kun apparatet på en flad og solid overflade og kompensér for ujævnheder i gulvet.
- Det er tilrådeligt at placere enheden på en passende beskyttelsesmåtte.
- Hold enheden væk fra varme genstande.

Og sådan træner du rigtigt:
Indstil den ønskede last og løftehøjde med håndhjulet i bunden af enheden.



For at ændre løftehøjden skal du først trække pedalerne op med hånden. Dette forenkler justeringen.

Stå oprejst med lige ryg på pedalerne. Sørg for en stabil position på pedalerne.

Hvis det ønskes, opstil STEP-UP i nærheden af genstande, som du kan holde fast i med en eller begge hænder under træningen.

Bøj knæet på det ene ben og skub det andet ben kraftigt ned på samme tid. Dette hæver automatisk den anden pedal til en højere position. Nu starter du din træning. Tryk ned på den anden pedal, og løft den anden pedal til en højere position. Og omvendt.

Garantibetingelser

Garantiperioder

Denne træningsenhed har hele 2 års garanti til hjemmebrug.

Anvendelsesområder

Hjemme: Kun til privat brug

Købsbevis og serienummer

For at kunne yde dig service inden for garantiperioden kræver vi en kopi af din købsdato. Opbevar altid dit købsbevis på et sikkert sted, og i tilfælde af en garanti, send os altid en kopi som vedhæftet fil til din serviceordre. På denne måde kan en hurtig behandling garanteres.

For at kunne identificere din modelversion entydigt har vi brug for nogle oplysninger. Brug derfor det vedlagte servicekort til din serviceordre eller reservedelsbestilling.

Garantibetingelser

Garantien gælder fra købsdatoen af slutforbrugeren for alle nyindkøbte produkter fra autoriserede forhandlere af Tunturi Fitness B.V. blive købt. For demonstrationsmodeller gælder garantien fra købsdatoen af den første køber, i dette tilfælde specialisten.

Denne garanti er underlagt andre aftaler mellem sælgeren (specialisten) og dennes købere (slutbrugere eller forhandlere).

Vi accepterer garantien for intaktheden af vores produkter købt gennem faghandelen.

Denne garanti dækker ikke skader forårsaget af:

- uagtsomt misbrug,
- dårlig vedligeholdelse,
- normal slitage,
- indtrængen af fugt (f.eks. kropssved)
- forkert installation,
- force majeure,
- reparationer eller ændringer, der ikke er foretaget af Tunturi Fitness B.V. autoriserede teknikere.

Hvad vi mener med fuld garanti:

Tunturis fulde garanti betyder, at du ikke pådrager dig nogen omkostninger til reservedele og reparationer inden for den relevante garantiperiode. Garantien dækker ikke sliddele, fx lejer mv.

Service uden for garantien

Din specialist og Tunturi Fitness B.V. hjælper dig også gerne med at løse problemer, fx hvis der opstår fejl efter garantiperiodens udløb, eller hvis der er tilfælde, der ikke er dækket af garantien. I disse tilfælde skal du kontakte din specialist eller Tunturi Fitness B.V., og vi sender derefter dit problem videre til en servicetekniker.

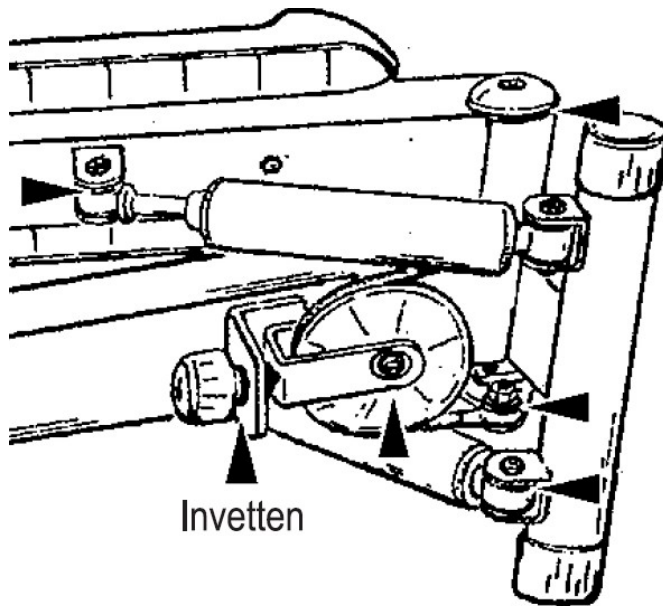
Bemærkning:

Selv efter intensive kvalitetstjek, som vi lægger stor vægt på, kan der af og til opstå fejl. Disse fejl kan normalt afhjælpes ved at udskifte dele, så det ikke er nødvendigt at returnere hele apparatet. Derudover har vi også serviceteknikere til rådighed mange steder i Tyskland, som kan yde assistance på stedet. Eventuelle returneringer skal aftales med os på forhånd.

Plejeanvisninger

Intensiv brug eller en ugunstig indvendig temperatur kan føre til slitage og oliepartikler til at slippe ud af hydrauliksystemet. Vi anbefaler derfor, at du passer på dit gulv, og at du kun træner på en smudsafvisende overflade. Vi beder dig forstå, at vi principielt skal afvise klager vedrørende tilsmudsning af gulvet.

Som alt andet sportsudstyr har din STEP-UP også brug for vedligeholdelse fra tid til anden. Smør derfor lejepunkterne fra tid til anden med en kommercielt tilgængelig symaskineolie osv. Dit sportsudstyr vil takke dig for god vedligeholdelse i form af en længere levetid.



Rengøring

Rengør enheden efter hver træning for at forhindre skade fra kropssved. Brug ikke ætsende midler til at vedligeholde enheden. Brug en fugtig klud til rengøring. Med STEP-UP CP skal du også sørge for, at der ikke kommer fugt ind i cockpittet.

FUNKTIE KNOPPEN

Mode / Reset Tryk på Mode for at vælge en funktion, eller hold tilstandsknappen nede for at nulstille alle funktioner

FUNKTIES.

Stop Når du holder op med at træde i pedalerne, vises ordet stop i displayet

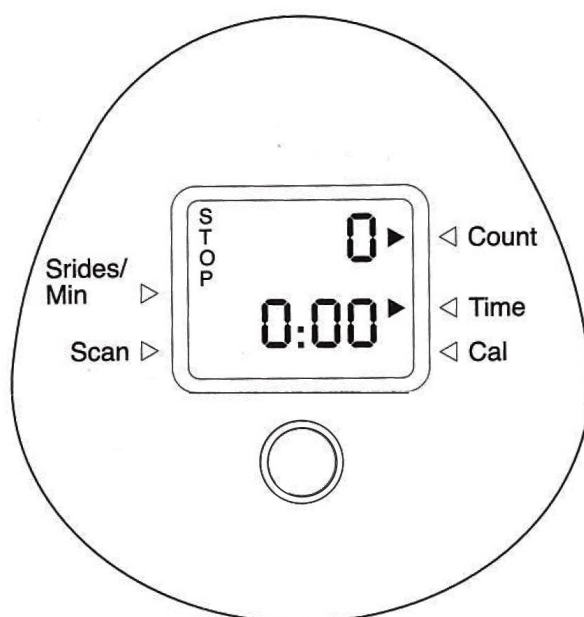
Strides / min. Viser antallet af skridt, der tages pr. minut.
Scan Automatisk funktionspring pr. 6. sekund

Count Tæller det samlede antal skridt pr. træning
Time Viser den samlede tid pr. træning, op til 99 min 59 sek.

Calorie Viser antallet af forbrændte kalorier pr. træning.
max. 9999 kalorier. Dette er kun en værdi til sammenligning af forskellige øvelser og bør ikke bruges til medicinsk behandling

Extra info:

- 4 minutter efter brug, lukker computeren automatisk ned, og alle programmer nulstilles
- når træningen starter, tænder computeren automatisk
- Hvis computeren ikke er let at læse, kan du installere nye batterier for et bedre resultat
- Batterier: 1,5V AA (1 X)



Tunturi Fitness B.V.
Purmerweg 1 NL - 1311 XE Almere
P.O. Box 60001 NL - 1320 AA Almere
The Netherlands

www.tunturi-fitness.com



TUNTURI[®]
WORLDWIDE FITNESS